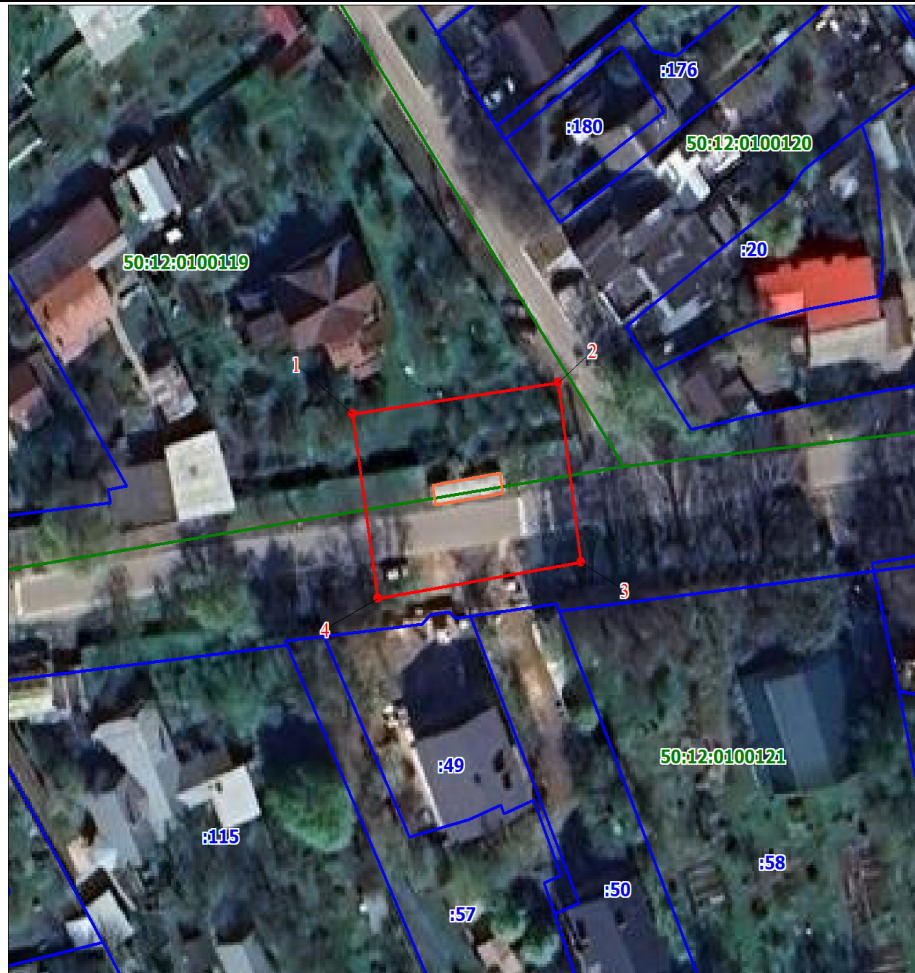



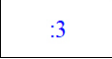
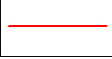

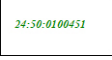



План границ объекта



Масштаб 1:700

Используемые условные знаки и обозначения:

- | | |
|---|---|
|  | Характерная точка границы объекта |
|  | Надписи номеров характерных точек границы объекта |
|  | Существующая часть границы, имеющиеся в ЕГРН сведения о которой достаточны для определения ее местоположения |
|  | Надписи кадастрового номера земельного участка |
|  | Граница объекта |
|  | Граница кадастрового квартала |
|  | Обозначение кадастрового квартала |
|  | Объект электросетевого хозяйства, в отношении которого устанавливается публичный сервитут с координатами границ |

Подпись  Шальгин Н. В.

Дата 09 января 2024 г.

Место для оттиска печати (при наличии) лица, составившего описание местоположения границ объекта



ГРАФИЧЕСКОЕ ОПИСАНИЕ МЕСТОПОЛОЖЕНИЯ ГРАНИЦ ПУБЛИЧНОГО СЕРВИТУТА

Публичный сервитут установлен в целях размещения и эксплуатации объектов электросетевого хозяйства местного значения – Здание трансформаторной подстанции № 78 с кадастровым номером 50:12:0000000:60396

(наименование объекта, местоположение границ которого описано (далее - объект))

Сведения об объекте					
№ п/п	Характеристики объекта			Описание характеристик	
1	2			3	
1	Местоположение объекта			Московская область, Мытищи г	
2	Площадь объекта ± величина погрешности определения площади ($P \pm \Delta P$), м ²			637 ± 9	
3	Иные характеристики объекта			1. Публичный сервитут установлен в целях размещения и эксплуатации объектов электросетевого хозяйства местного значения – Здание трансформаторной подстанции № 78 с кадастровым номером 50:12:0000000:60396	
Сведения о местоположении границ объекта					
1. Система координат МСК-50, зона 2					
2. Сведения о характерных точках границ объекта					
Обозначение характерных точек границ	Координаты, м		Метод определения координат характерной точки	Средняя квадратическая погрешность положения характерной точки (Mt), м	Описание обозначения точки на местности (при наличии)
	X	Y			
1	2	3	4	5	6
1	483453.62	2204189.95	Геодезический метод	0.1	-
2	483457.19	2204218.25	Геодезический метод	0.1	-
3	483435.24	2204221.13	Геодезический метод	0.1	-
4	483431.07	2204193.20	Геодезический метод	0.1	-
1	483453.62	2204189.95	Геодезический метод	0.1	-